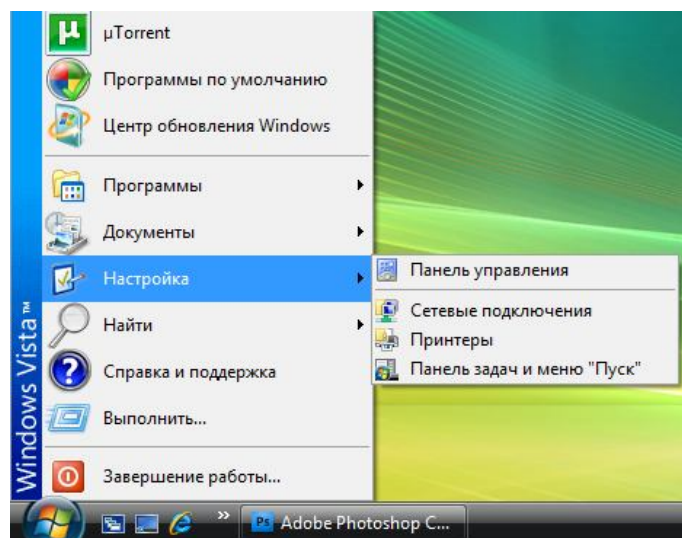
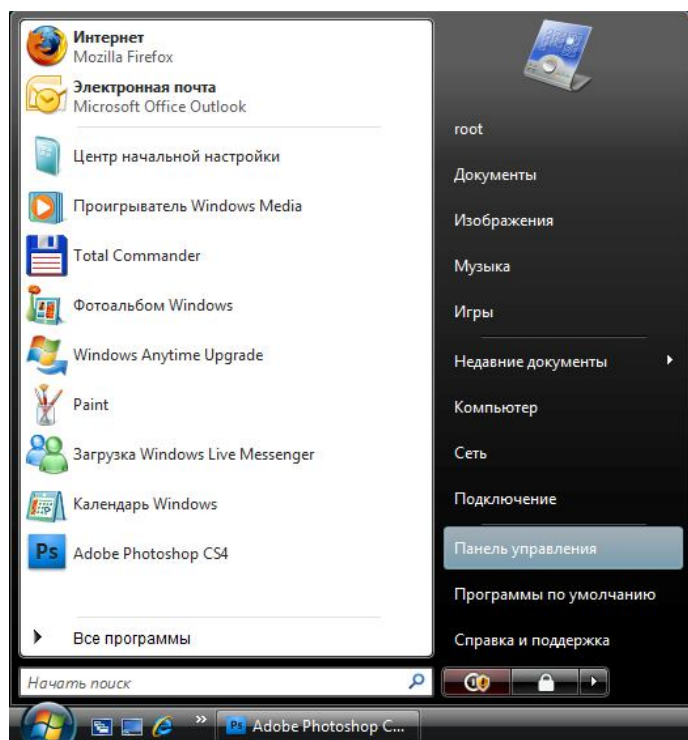


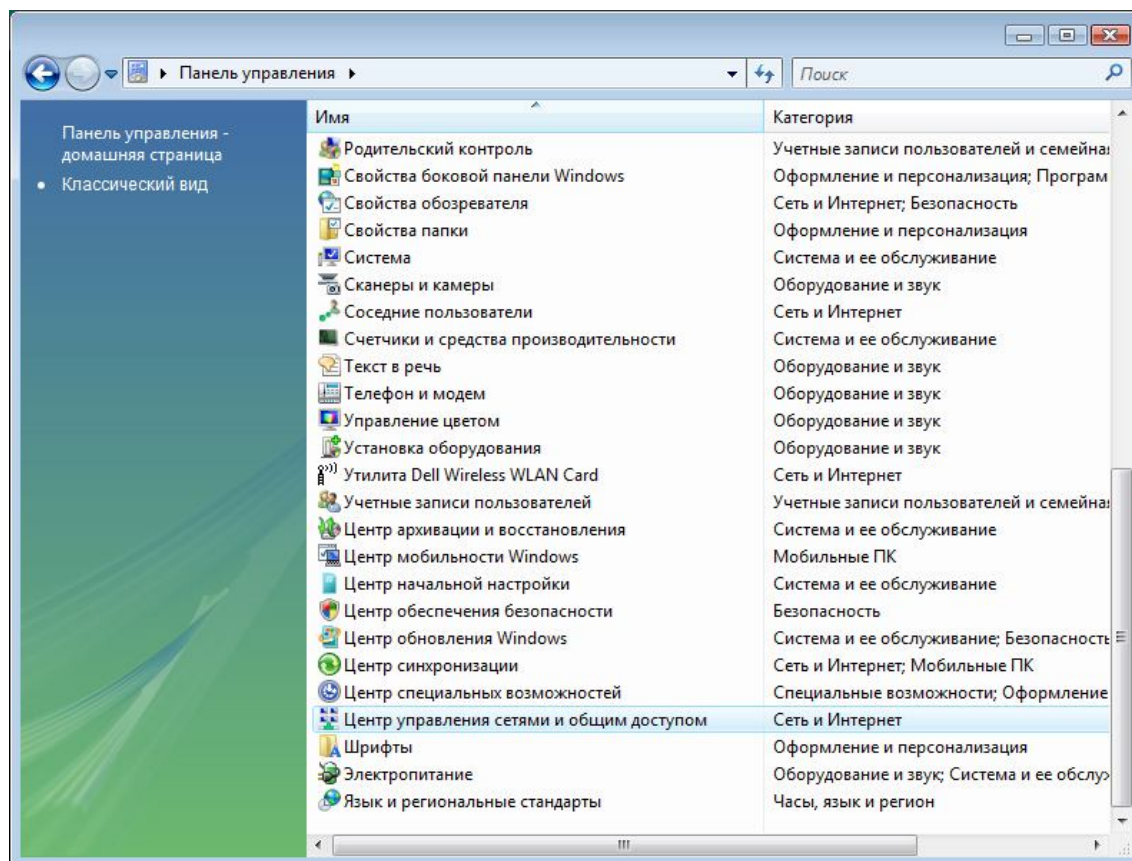
Лайфлинк

**Настройка соединения PPPoE в ОС
Microsoft Windows Vista**

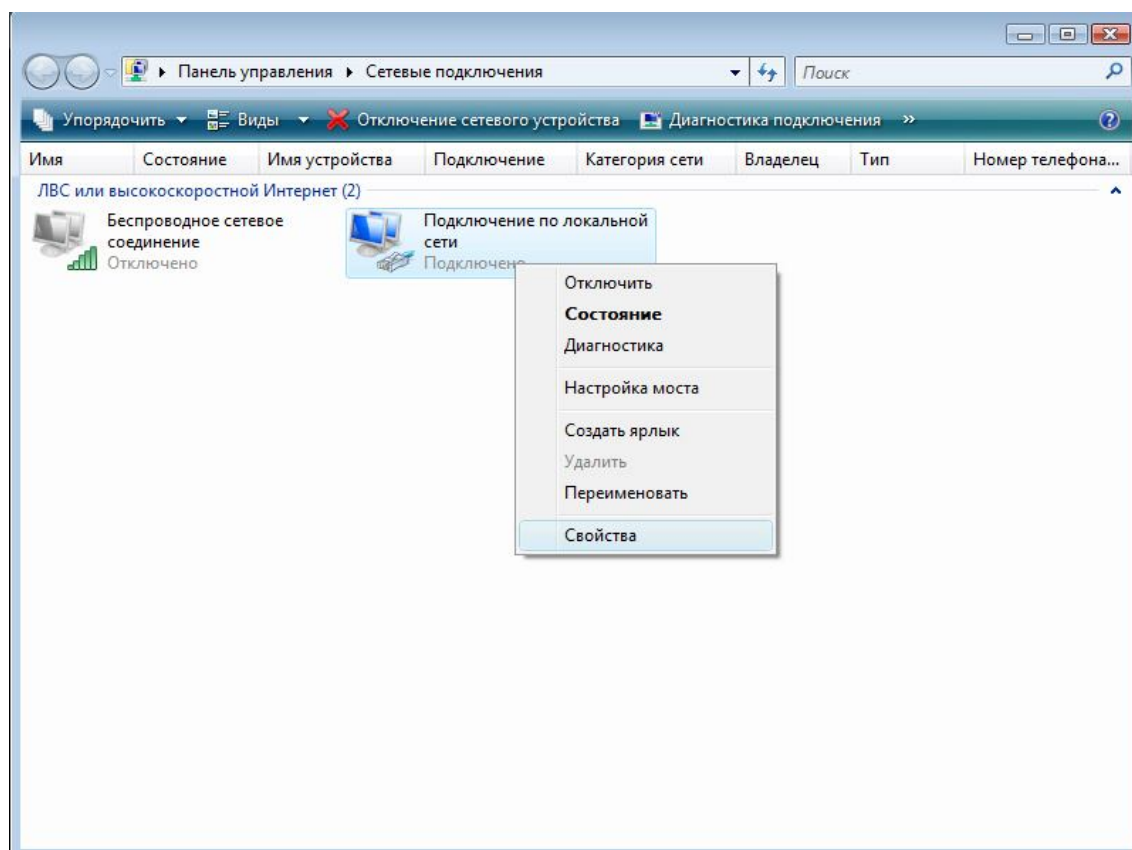
Нажмите «Пуск» → «Панель управления» (если для меню «Пуск» установлен стиль Vista), или же «Пуск» → «Настройка» → «Панель управления» (если установлен классический стиль меню «Пуск»).



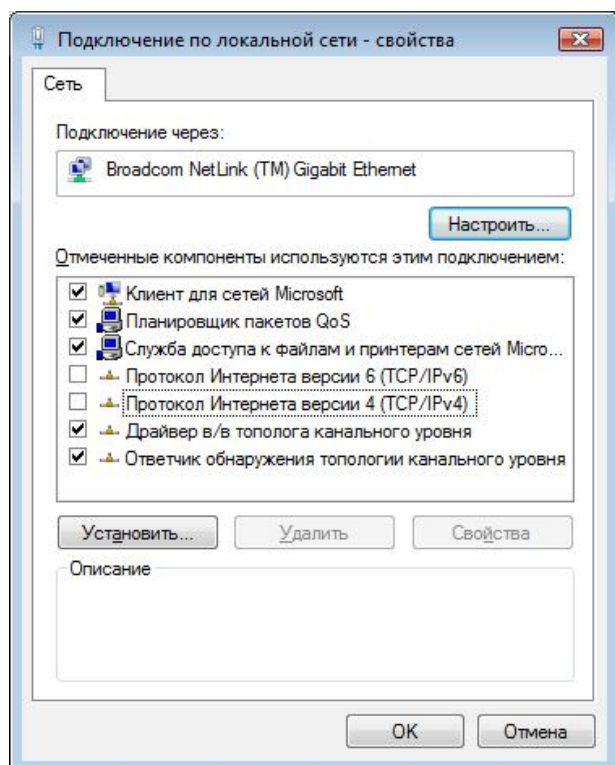
Переключите панель управления к классическому виду, нажав на надпись «Классический вид» в левом верхнем углу, затем выберите «Центр управления сетями и общим доступом»



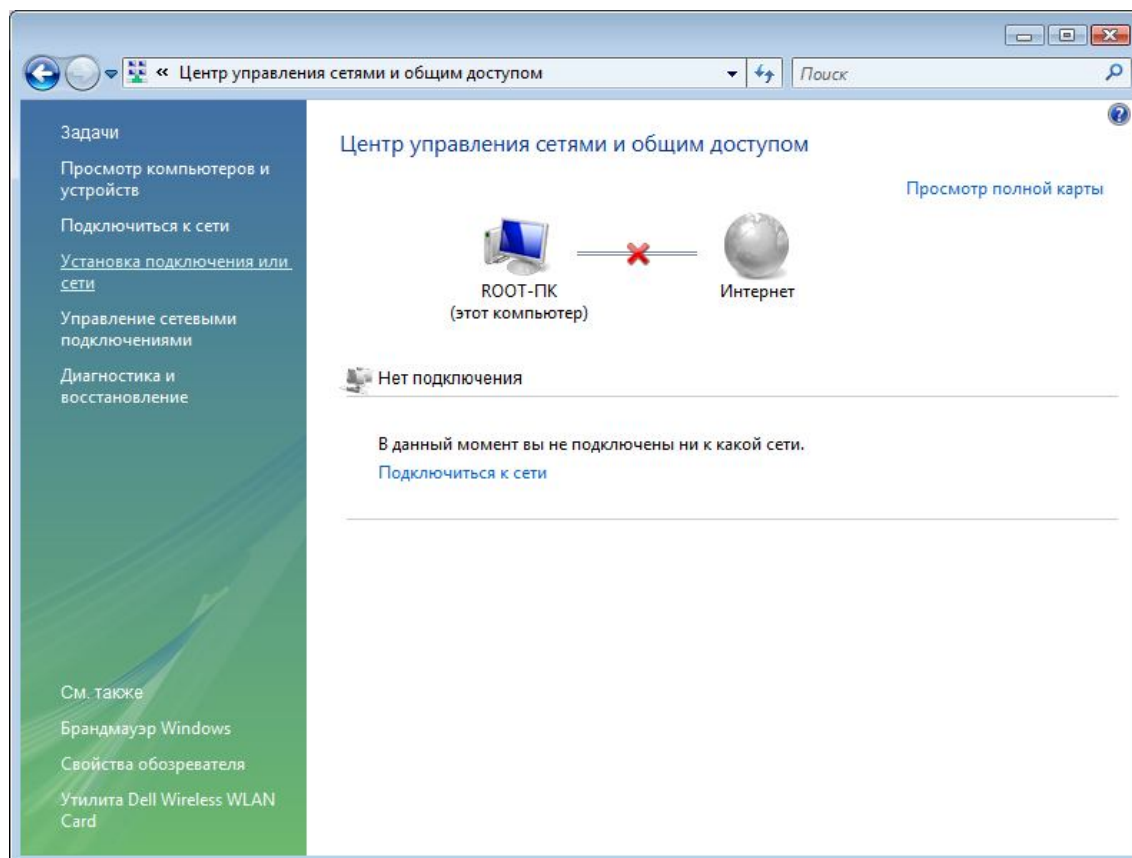
Выберите «Управление сетевыми подключениями». В открывшемся окне найдите «Подключение по локальной сети», наведите на него курсор, нажмите правую кнопку мыши и выберите «Свойства».



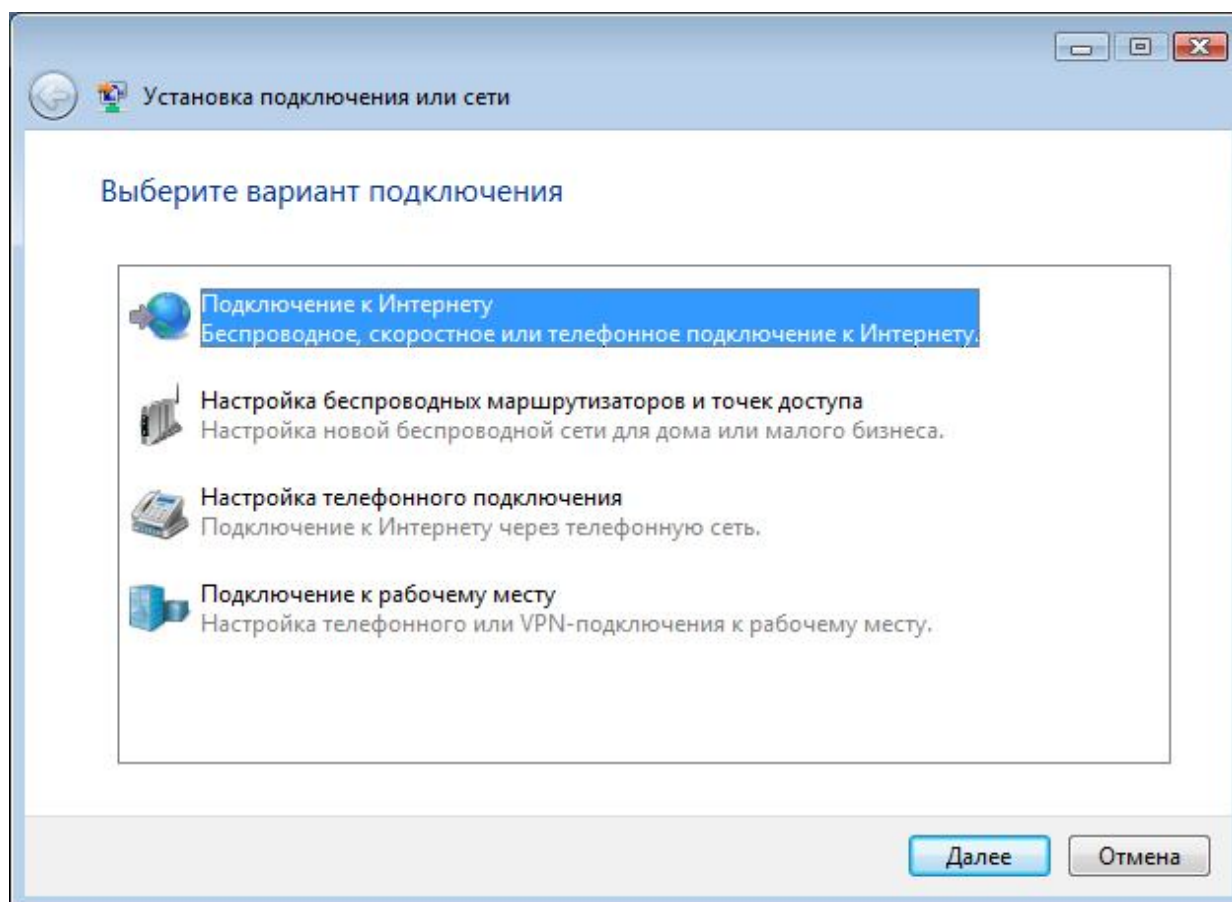
Снимите галочки с «Протокола Интернета версии 4 (TCP/IPv4)» и с «Протокола Интернета версии 6 (TCP/IPv6)», после чего нажмите «ОК».



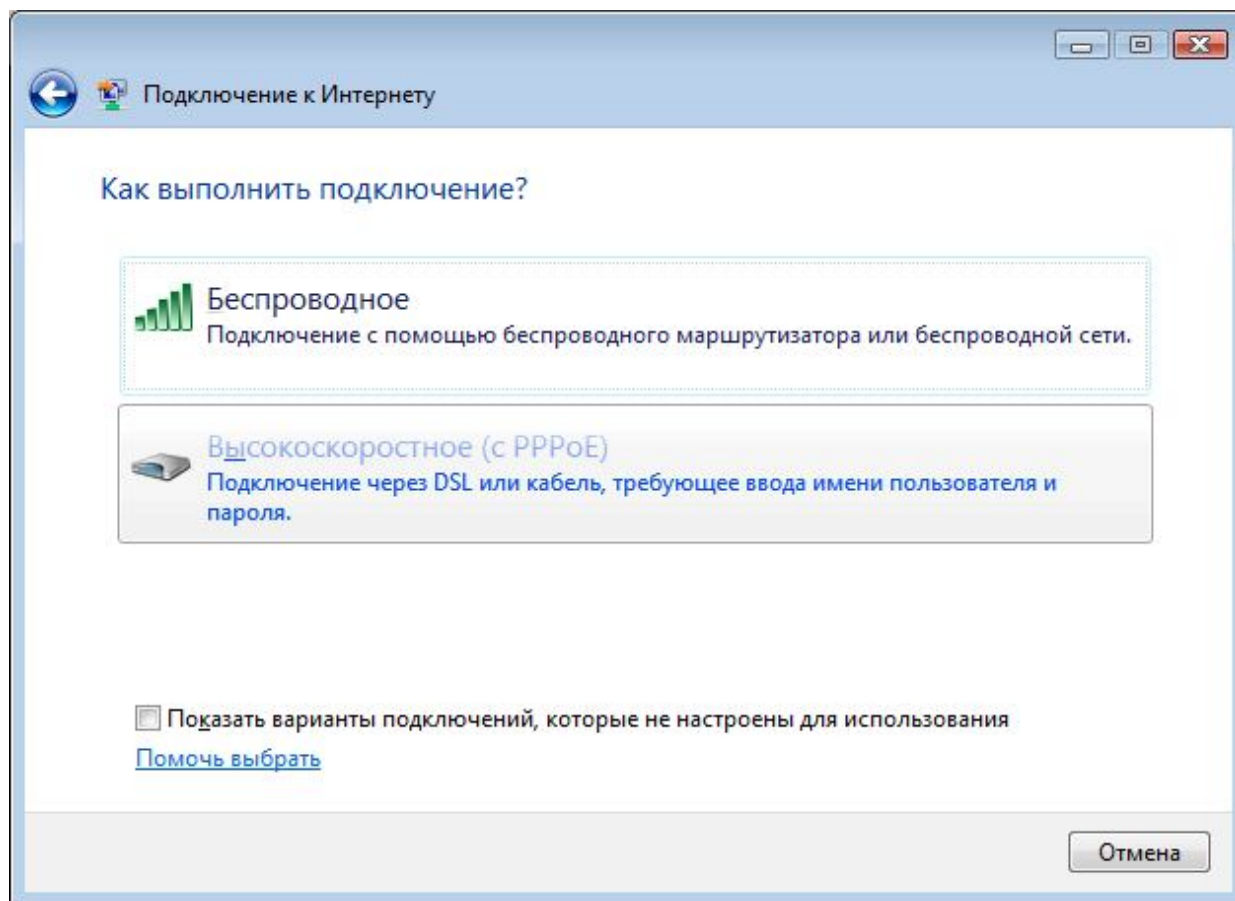
Выберите пункт «Установка подключения или сети».



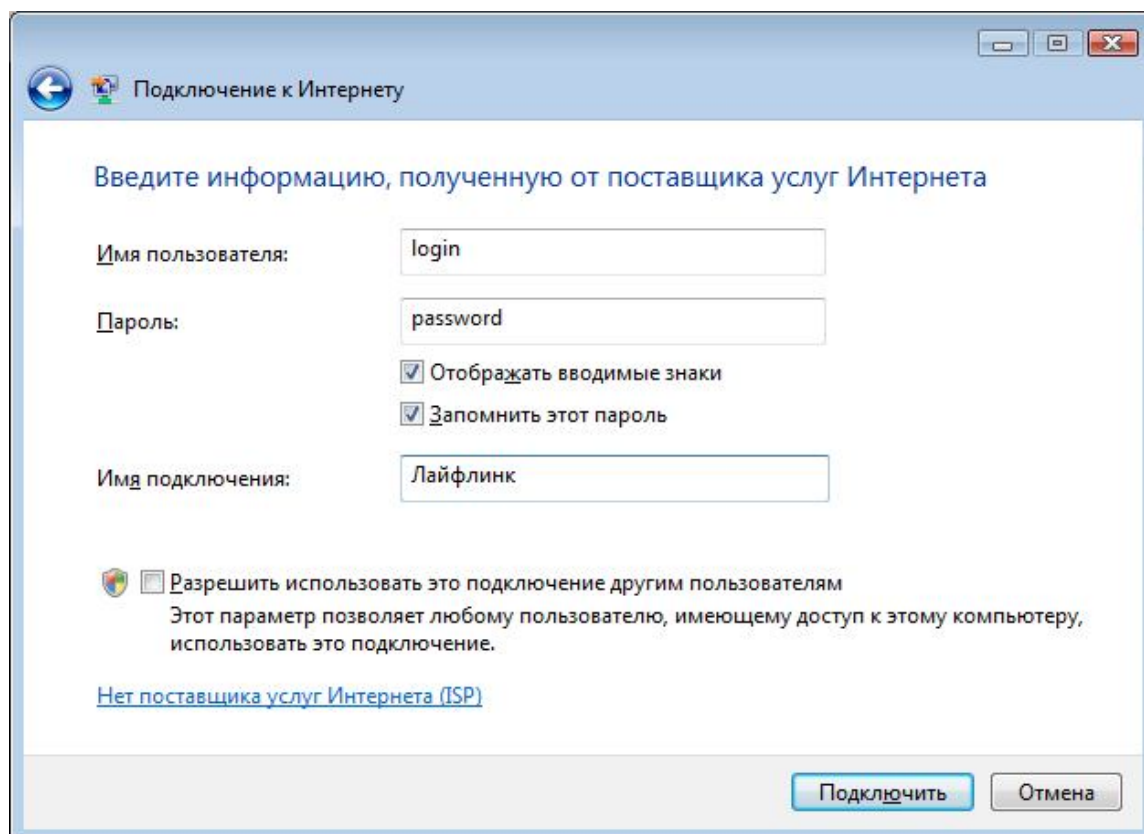
Выберите вариант «Подключение к Интернету»



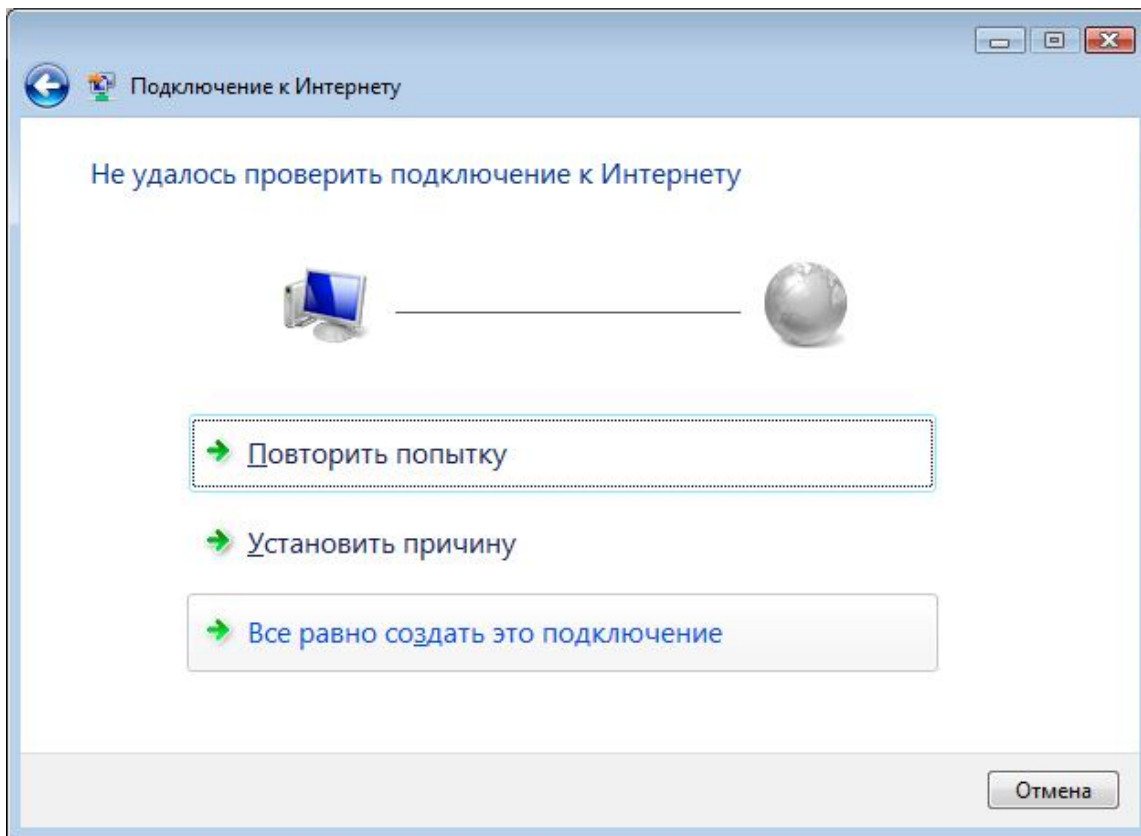
Выберите вариант «Высокоскоростное (с PPPoE)».



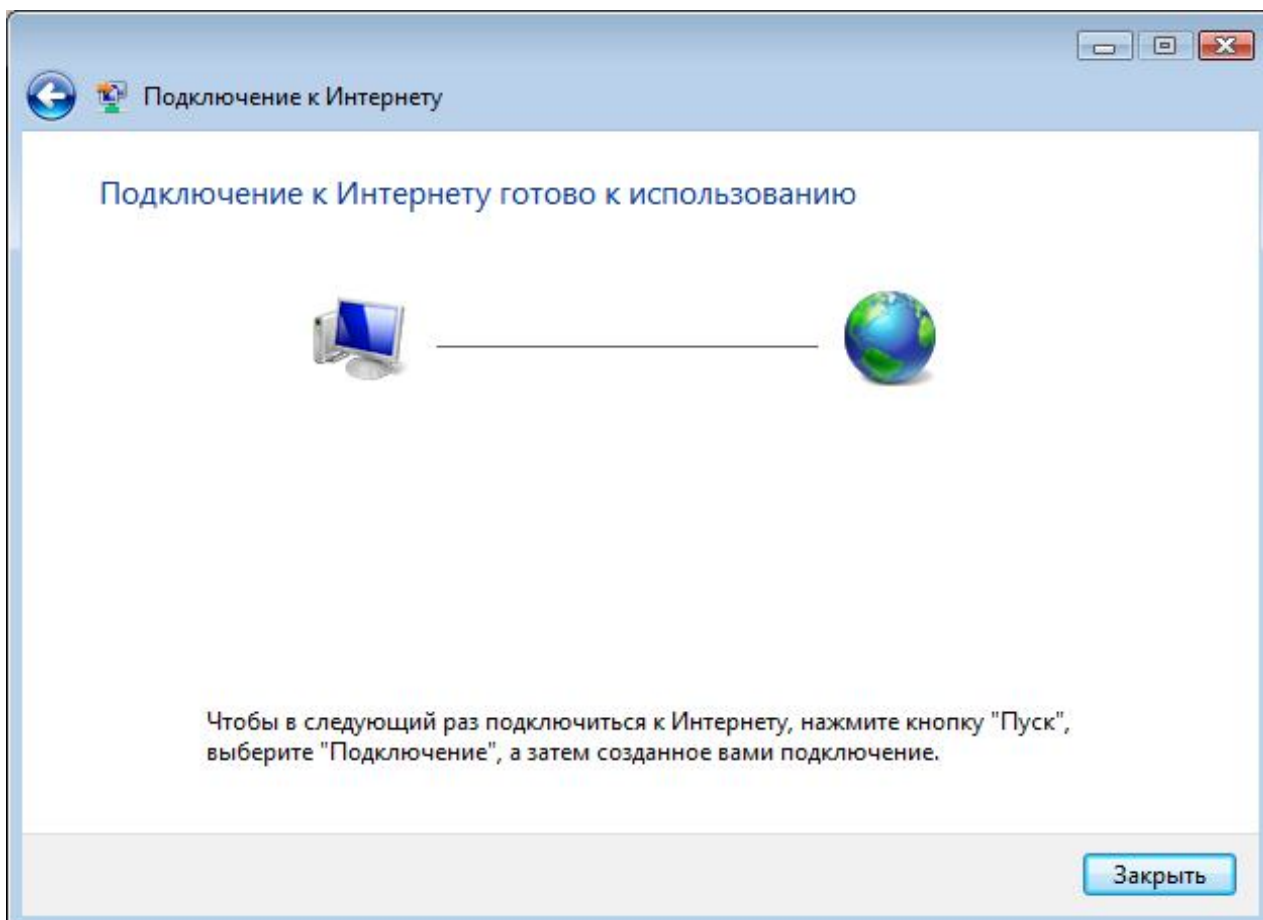
Заполните поля «Имя пользователя» и «Пароль» в соответствии с учётной карточкой абонента. В поле «Имя подключения» впишите «Лайфлинк» и нажмите «Подключить».



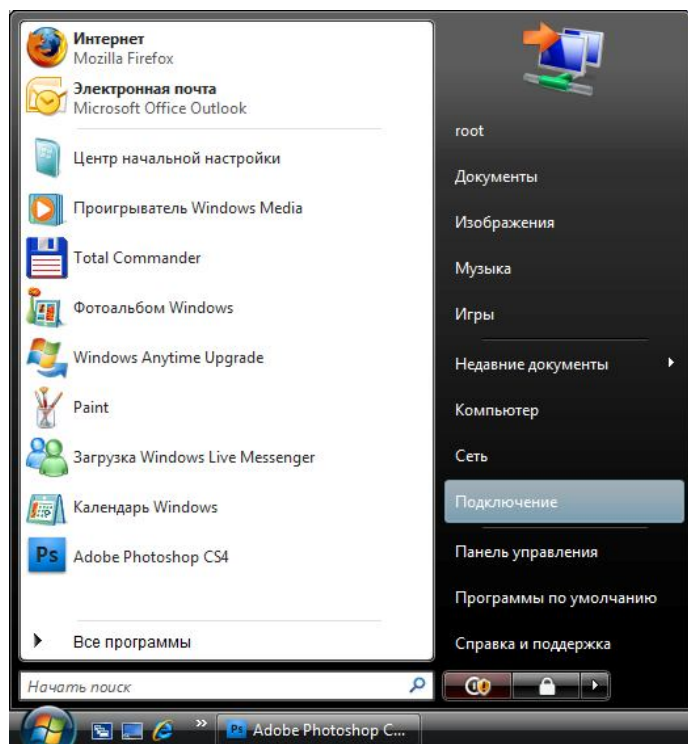
В появившемся окне нажмите «Все равно создать это подключение».



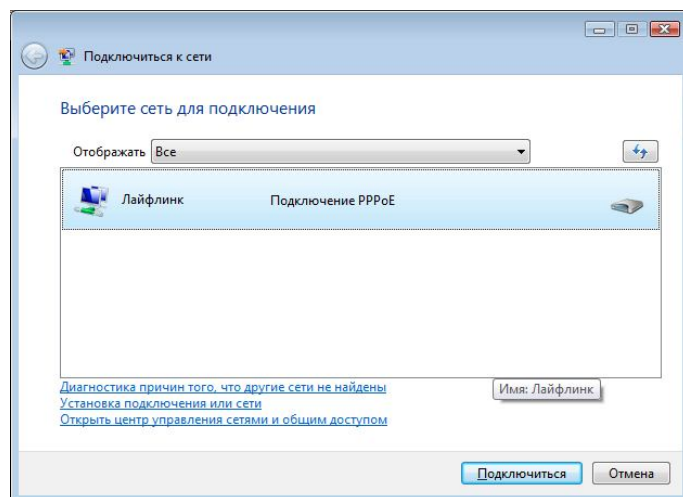
В появившемся окне нажмите «Закреть».



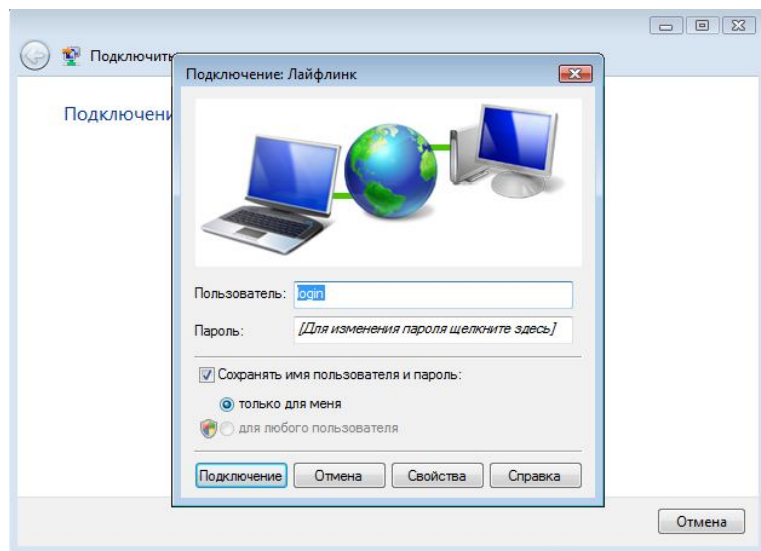
Снова нажмите «Пуск» и выберите пункт «Подключение».



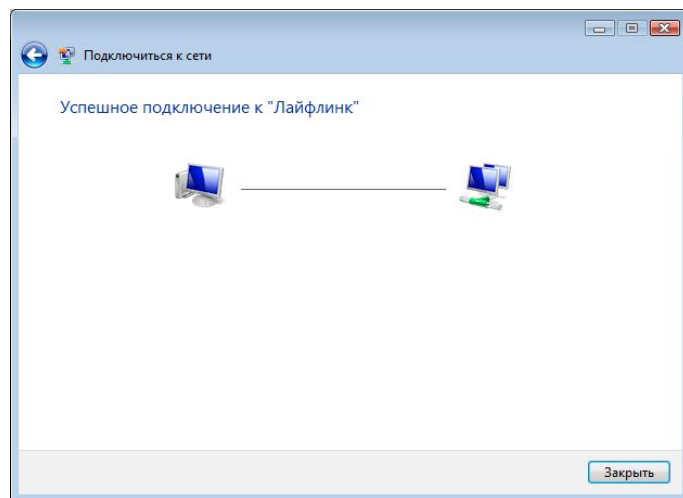
Выберите вновь созданное подключение «Лайфлинк» и нажмите «Подключиться».



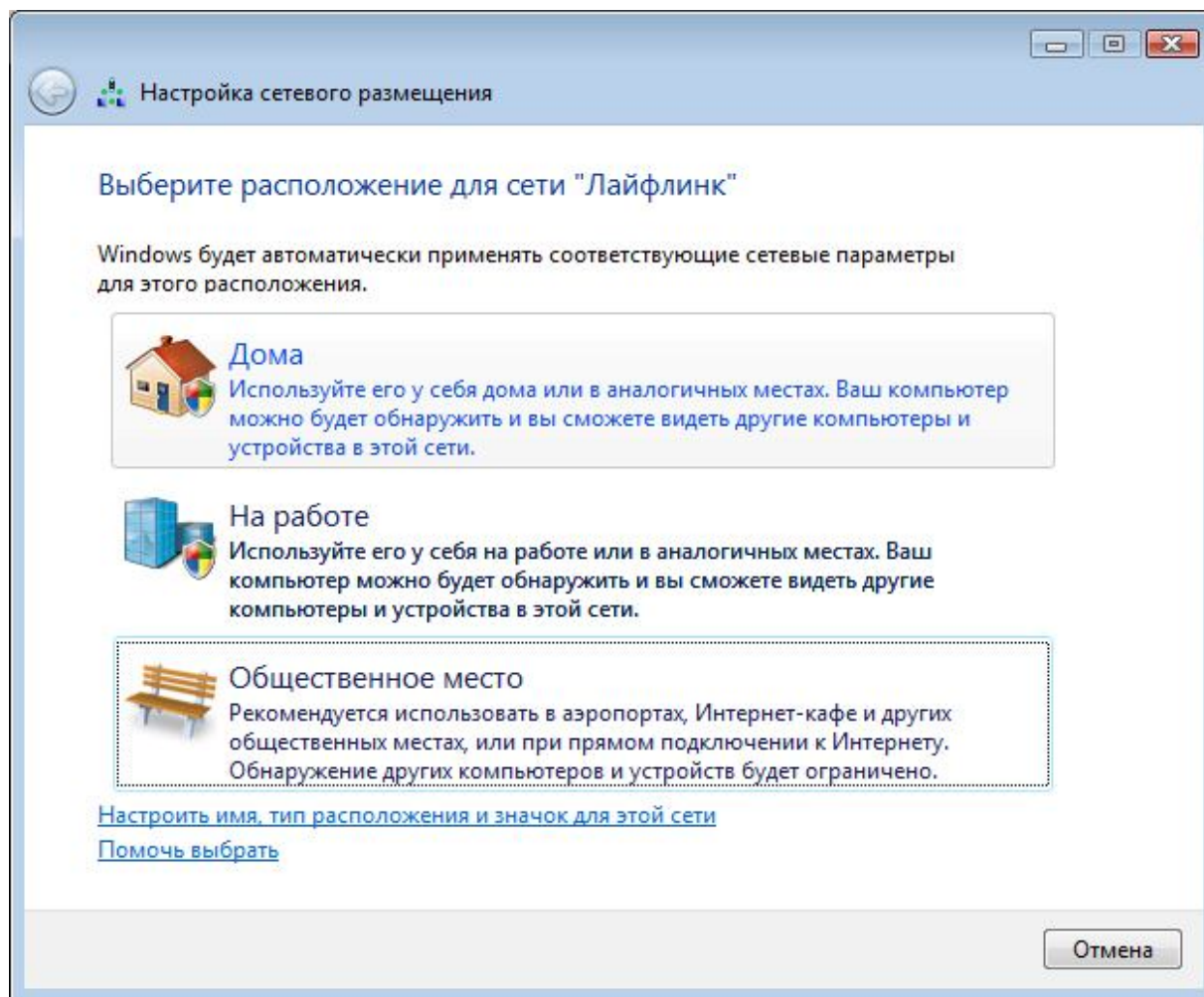
В появившемся окне нажмите «Подключение».



В следующем окне нажмите «Закрыть».



В окне «Настройка сетевого размещения» выберите соответствующий пункт.



В следующем окне выберите «Закреть».

