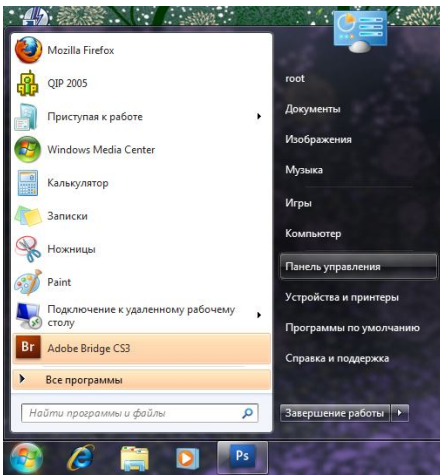


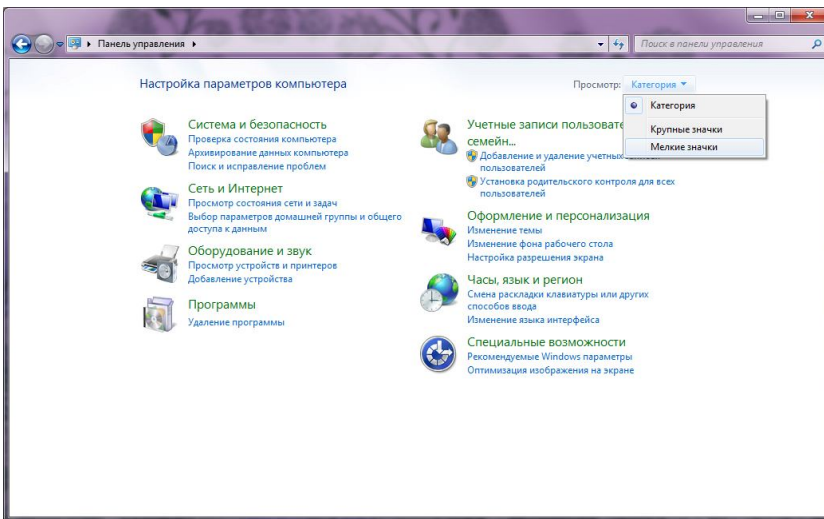
Лайфлинк

**Настройка соединения PPPoE в
ОС Microsoft Windows 7**

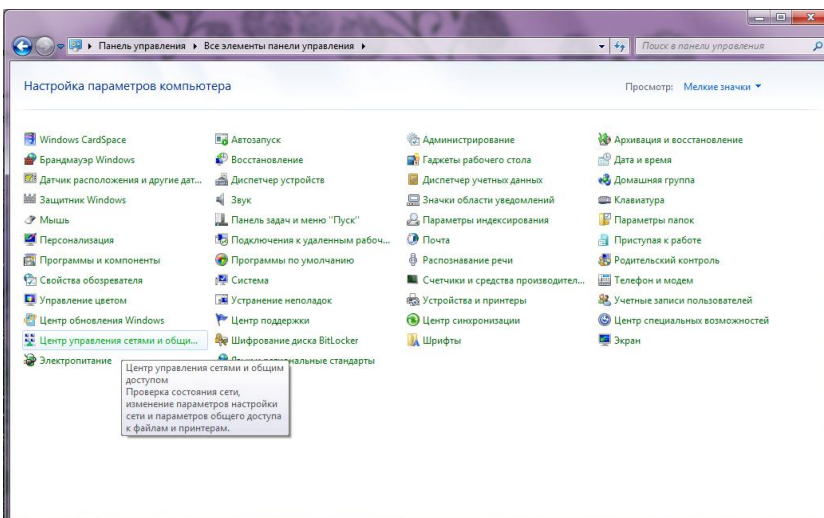
Нажмите «Пуск → Панель управления».



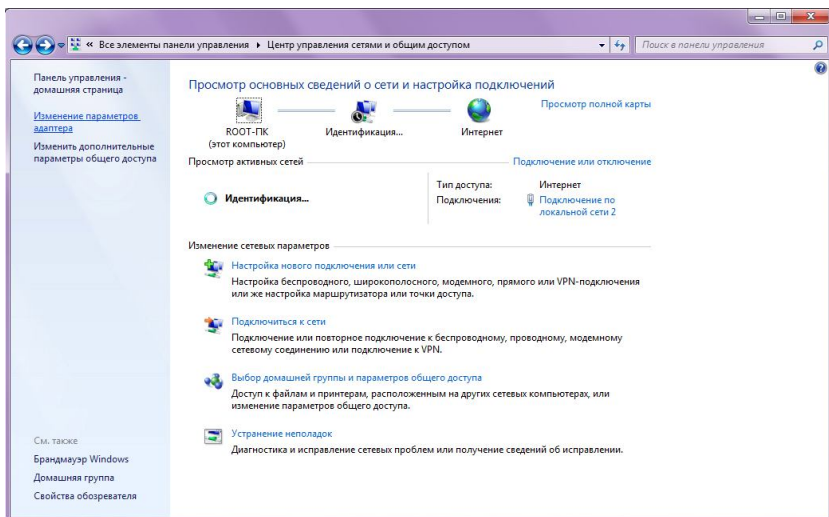
В появившемся окне панели управления нажмите кнопку «Категория» и выберите стиль отображения «Мелкие значки».



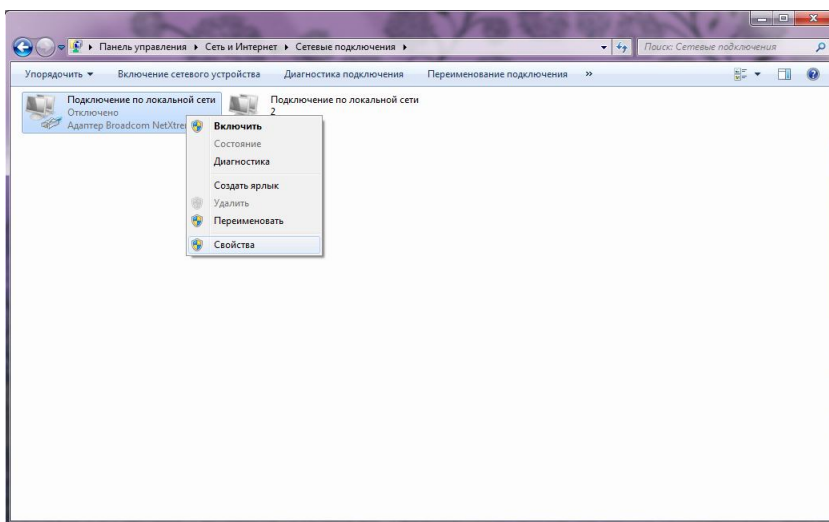
Затем выберите «Центр управления сетями и общим доступом».



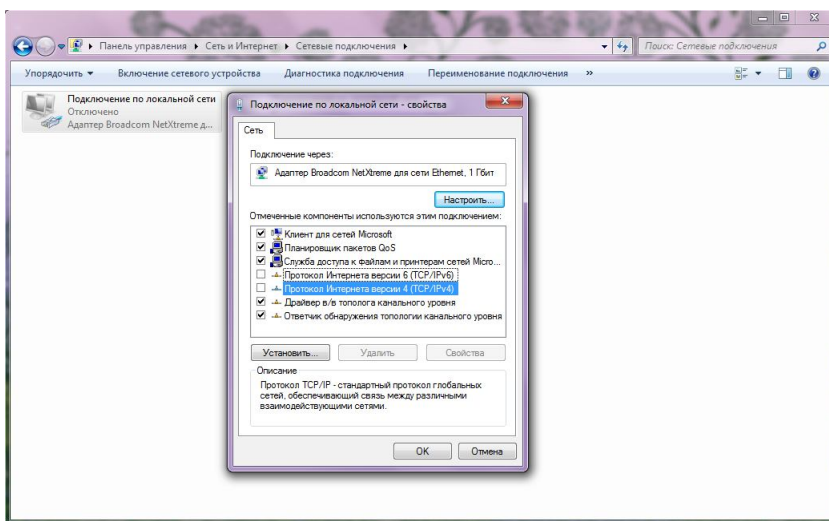
Далее выберите на панели слева «Изменение параметров адаптера».



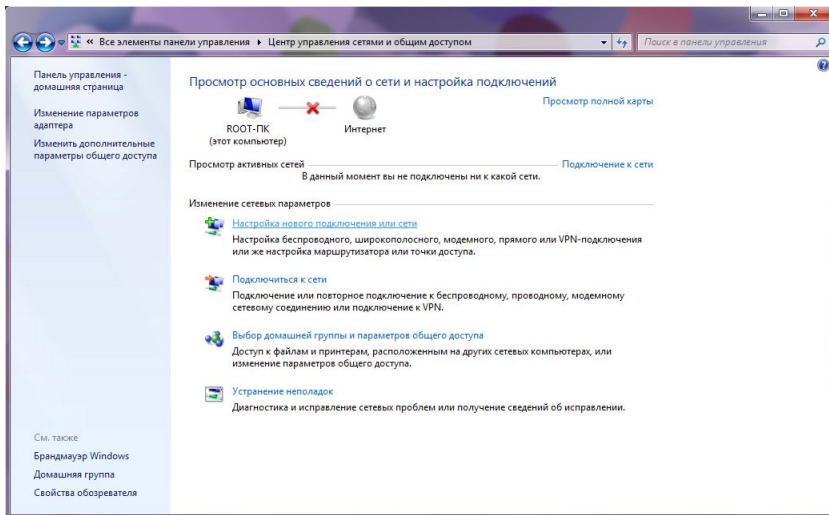
Выберите в списке сетевой адаптер, к которому подключен наш канал связи. Нажмите правую кнопку мыши на выбранном адаптере, в появившемся меню выберите пункт «Свойства».



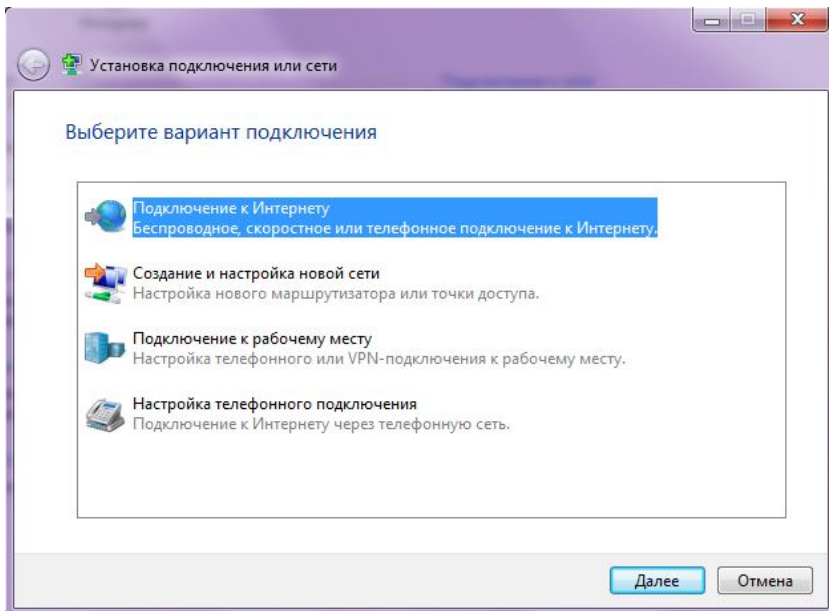
Уберите галочки с пунктов «Протокол Интернета версии 4 (TCP/IPv4)» и «Протокол Интернета версии 6 (TCP/IPv6)» и нажмите кнопку «ОК».



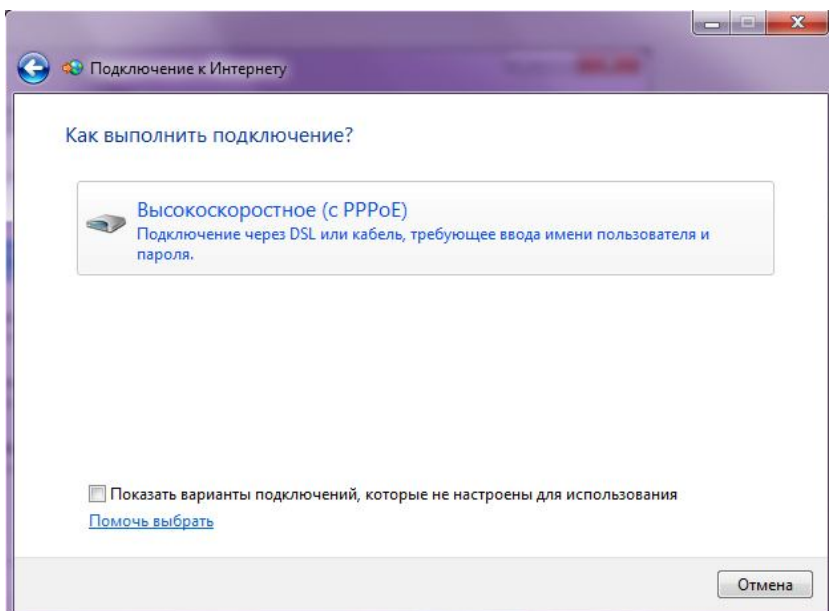
В «Центре управления сетями» выберите пункт «Настройка нового подключения или сети».



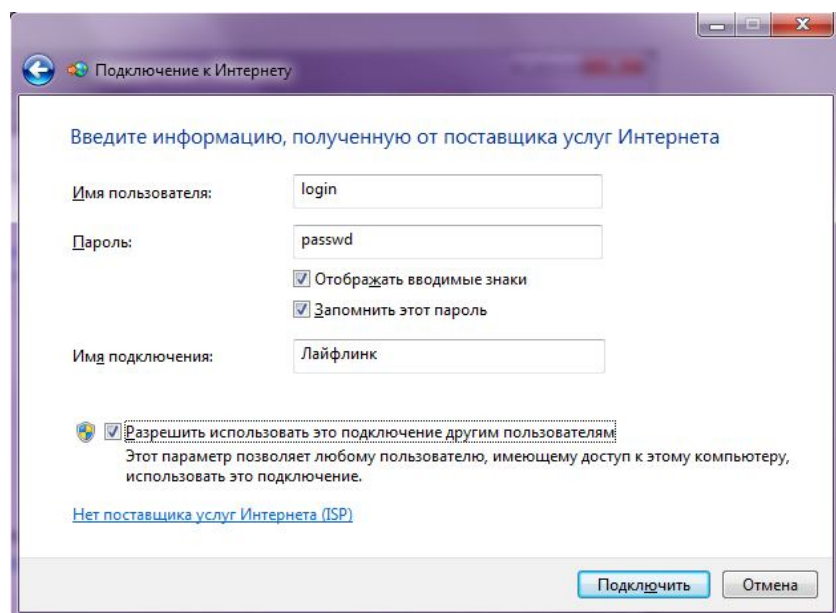
Выберите пункт «Подключение к Интернету».



Выберите «Высокоскоростное (с PPPoE)».



В появившемся окне введите ваше имя пользователя (логин), пароль, они указаны на вашей учетной карточке, имя подключения и нажмите кнопку «Подключить».



Подключение к Интернету

Введите информацию, полученную от поставщика услуг Интернета

Имя пользователя: login

Пароль: passwd

Отображать вводимые знаки

Запомнить этот пароль

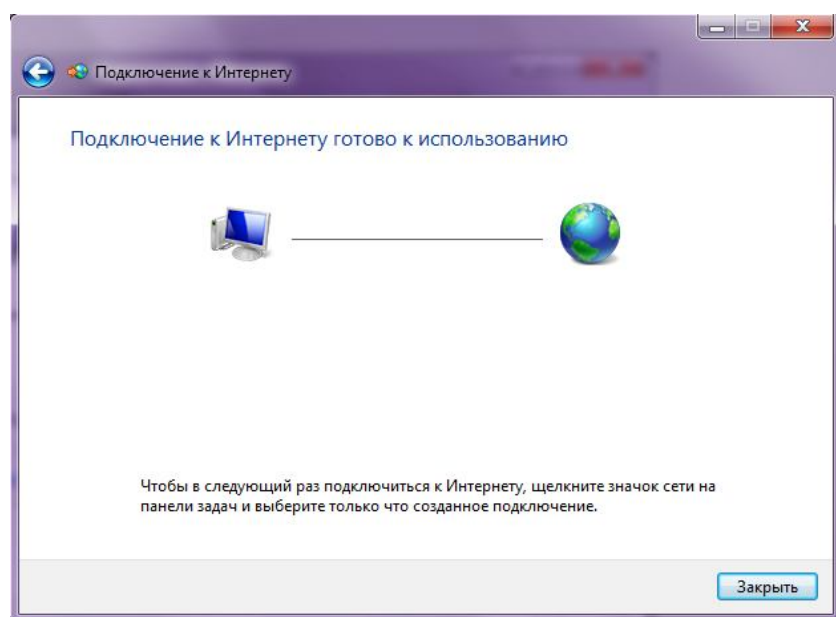
Имя подключения: Лайфлинк

Разрешить использовать это подключение другим пользователям
Этот параметр позволяет любому пользователю, имеющему доступ к этому компьютеру, использовать это подключение.

[Нет поставщика услуг Интернета \(ISP\)](#)

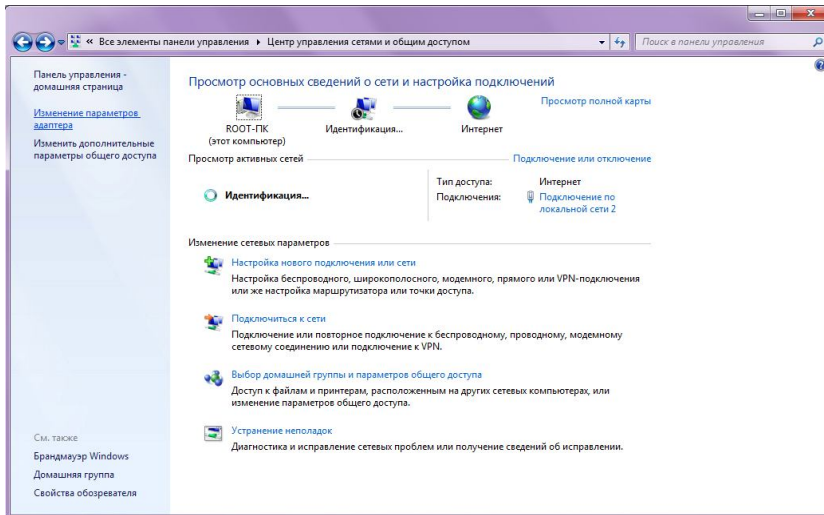
Подключить Отмена

На этом настройка подключения завершена.

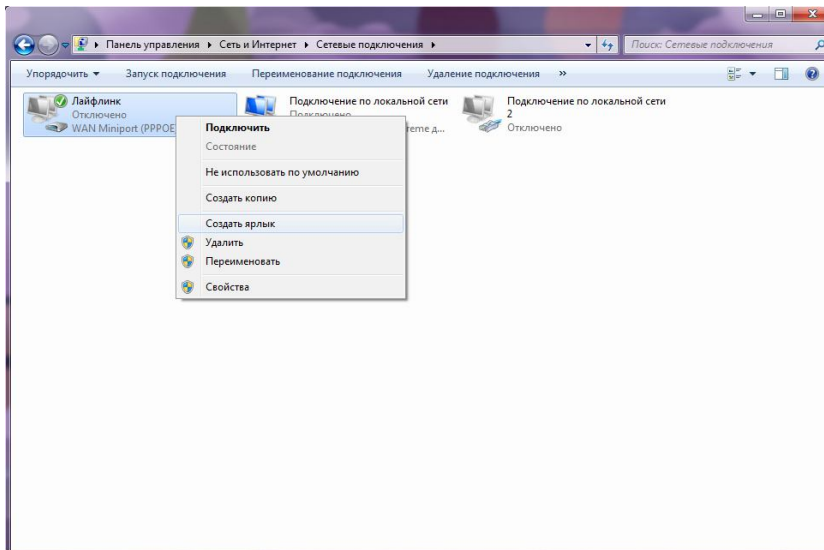


В дальнейшем вы можете использовать для подключения значок с именем, указанным вами в последнем пункте инструкции, который появится в списке сетевых подключений или создать на рабочем столе ярлык для этого подключения, что будет продемонстрировано в следующих иллюстрациях.

Выберите «Пуск → Панель управления», там выберите «Центр управления сетями и общим доступом». Затем выберите на панели слева «Изменение параметров адаптера».



Щелкните правой кнопкой мыши на соединения «Лайфлинк» (вы могли дать ему другое имя в процессе настройки) и выберите создать ярлык.



Теперь ярлык для вашего подключения есть на рабочем столе, и вы можете использовать его для быстрого доступа.