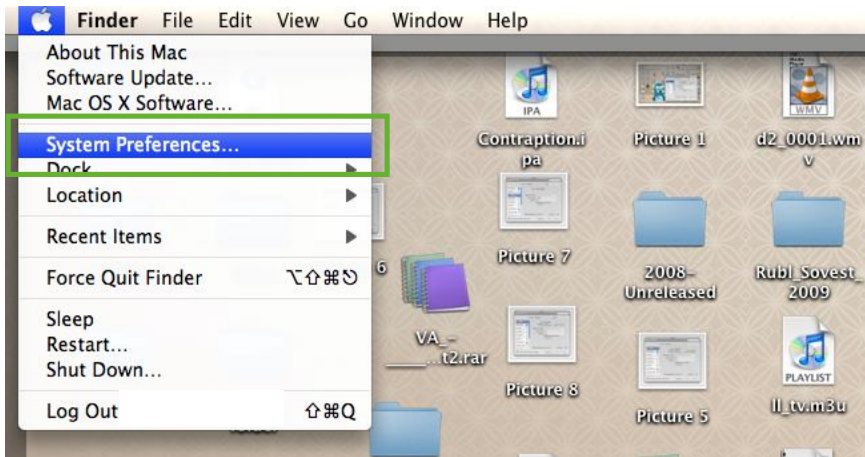


Лайфлинк

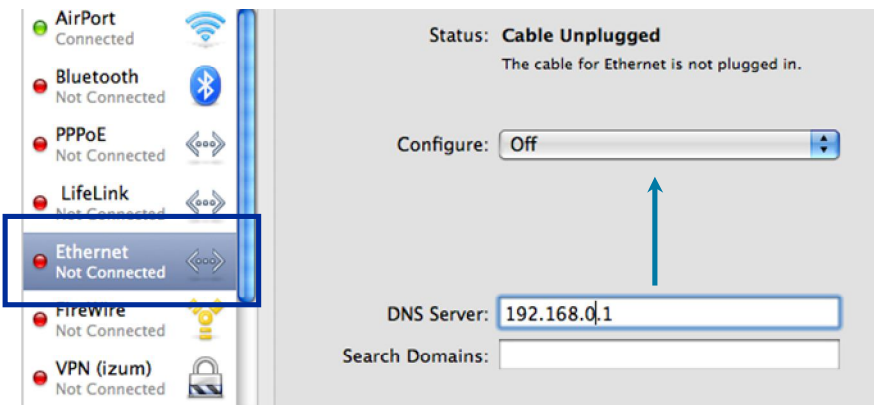
Настройка PPPoE соединения
в Mac OS X Leopard



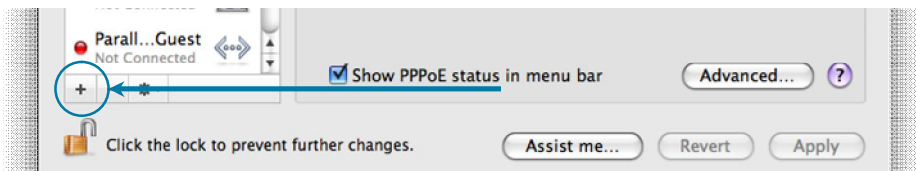
1. Зайдите в системные настройки, как показано на рисунке.



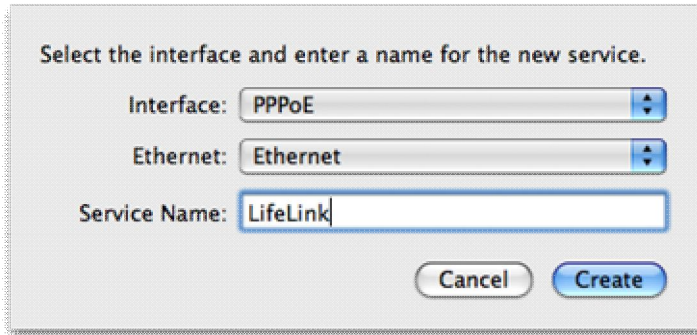
2. Далее перейдите в раздел Сеть (Network)



3. Кликните на Ethernet в левой колонке и укажите конфигурацию - выключено

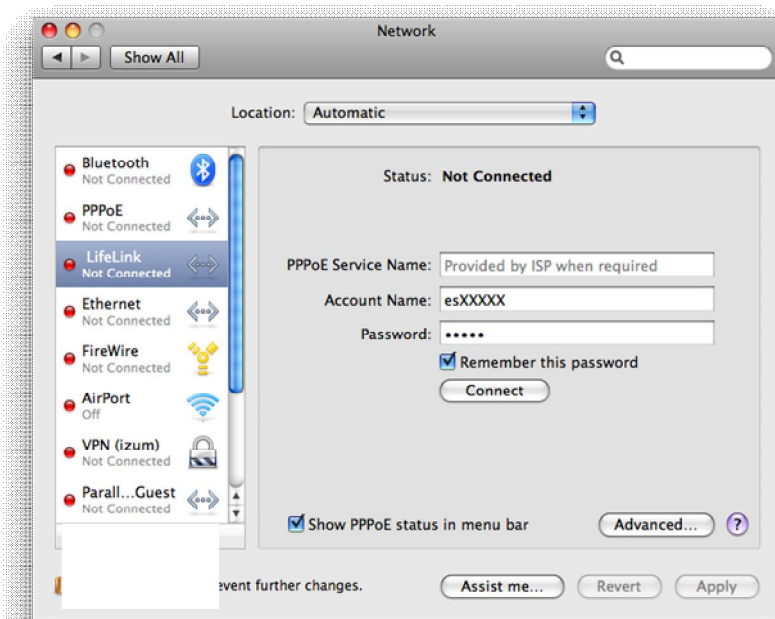


4. Создайте новое подключение, кликнув мышкой на плюс (“+”)

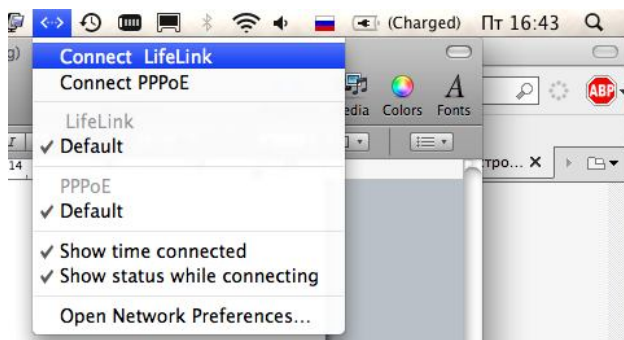


5. Выберите соответствующие пункты, как показано на рисунке. И в конце нажмите “Создать”.

прим.: Если вы используете точку доступа, то во второй строке выбирайте AirPort.



6. Вы создали подключение, теперь необходимо ввести ваши данные из учетной карточки абонента - ваше имя пользователя и пароль во второе и третье поля соответственно. Сохраните настройки, нажав на кнопку примернить (Apply).



7. Для подключения к интернету нажмите “подключить” (Connect) или выберите подключение в панели, как показано на рисунке.

